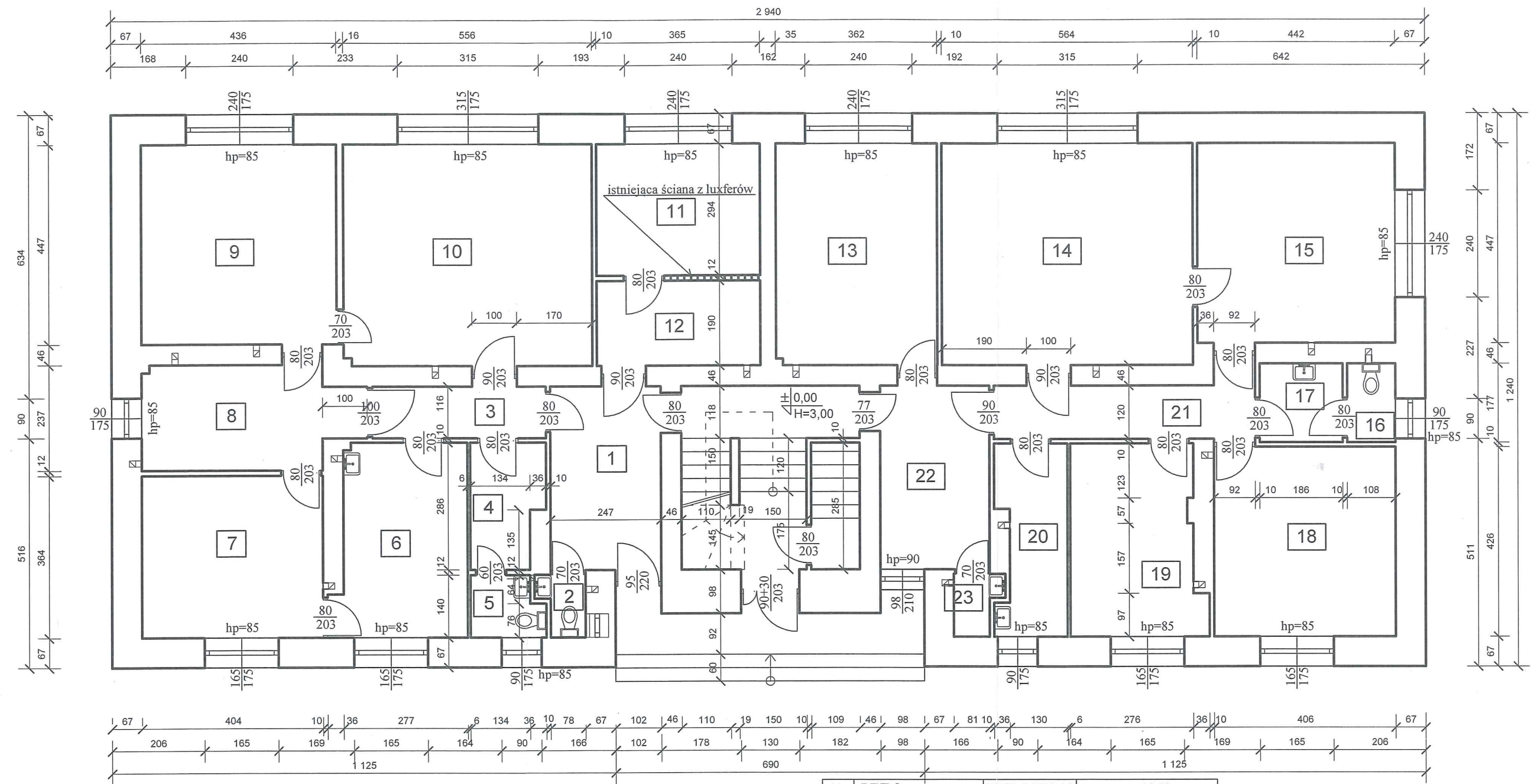


RZUT PARTERU
SKALA 1:100
INWENTARYZACJA



Nr.	POMIESZCZENIE	POSADZKA	POWIERZCHNIA [m ²]
1	KOMUNIKACJA	TERAKOTA	10,20
2	WC	TERAKOTA	1,29
3	KORYTARZ	TERAKOTA	4,49
4	WC	TERAKOTA	4,38
5	WC	TERAKOTA	2,15
6	SOCJALNE	TERAKOTA	12,45
7	BIURO	WYK. DYWAN.	14,71
8	BIURO	WYK. DYWAN.	10,70
9	BIURO	WYK. DYWAN.	19,49
10	BIURO	WYK. DYWAN.	27,55

11	BIURO	WYK. DYWAN.	10,73
12	BIURO	TERAKOTA	6,94
13	BIURO	WYK. DYWAN.	17,93
14	BIURO	WYK. DYWAN.	27,97
15	BIURO	WYK. DYWAN.	19,76
16	WC	TERAKOTA	1,91
17	WC	TERAKOTA	3,29
18	BIURO	WYK. DYWAN.	17,30
19	BIURO	WYK. DYWAN.	12,27
20	KUCHNIA	TERAKOTA	6,44
21	KORYTARZ	TERAKOTA	7,56
22	KORYTARZ	WYK. DYWAN.	10,16
23	WC	TERAKOTA	1,34
			251,01

JEDNOSTKA PROJEKTOWA:	Pracownia Projektowa Danuta Pazdro ul. Żeromskiego 19 39-300 Mielec		
INWESTOR:	Powiatowy Inspektorat Weterynarii w Mielcu ul. Marii Skłodowskiej 8, 39-300 Mielec		
NAZWA OBIEKTU:	Roboty budowlane polegające na remoncie pomieszczeń Powiatowego Inspektoratu Weterynarii, na parterze budynku biurowego		BRANŻA: Architektoniczna
ADRES OBIEKTU:	Mielec, ul. M. Skłodowskiej 8, dz nr ewid. 1457/6 obręb 2 Osiedle, jedn. Mielec		SKALA: 1:100
PRZEDMIOT RYSUNKU:	Rzut parteru - inwentaryzacja		NR RYSUNKU: 11
OPRACOWANIE:	mgr inż. Małgorzata Borowiec	UPR. NR:	DATA: czerwiec 2019 rok
PROJEKTANT:	mgr inż. Danuta Pazdro, EUR ING	UPR. NR: B-48/89 A-147/01 K-146/01	DATA: czerwiec 2019 rok PODPIS: