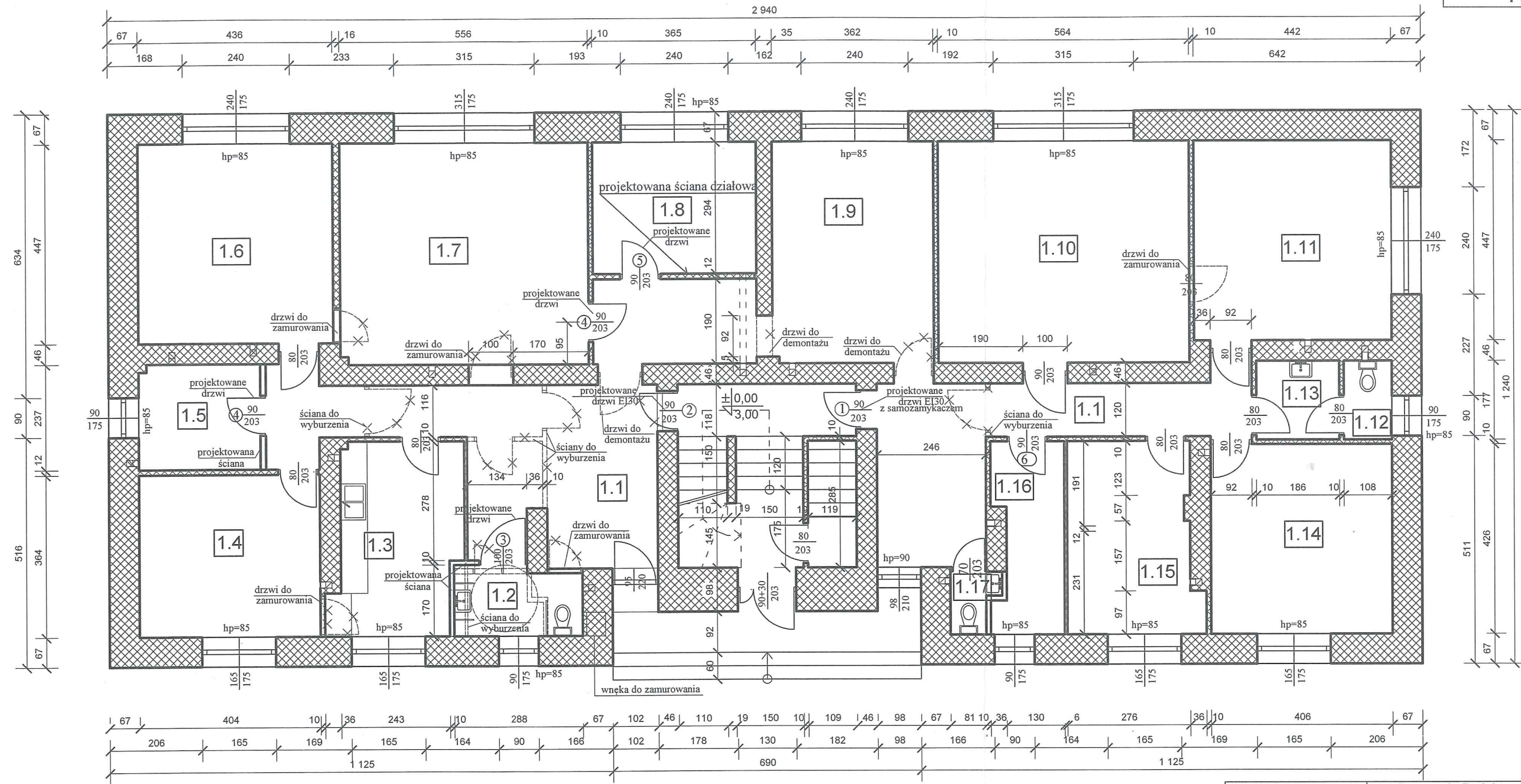
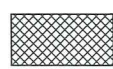
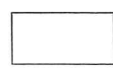


**RZUT PARTERU**  
**SKALA 1:100**  
**PROJEKTOWANE ROBOTY**



Nr.	POMIESZCZENIE	POSADZKA	POW. [m <sup>2</sup> ]
1.1	HALL / KORYTARZ	TERAKOTA	49,04
1.2	WC	TERAKOTA	4,37
1.3	POM. SOCJALNE	TERAKOTA	11,87
1.4	BIURO	WYK. DYWAN.	14,70
1.5	BIURO	WYK. DYWAN.	6,41
1.6	BIURO	WYK. DYWAN.	19,48
1.7	BIURO	WYK. DYWAN.	27,54
1.8	BIURO	WYK. DYWAN.	10,73
1.9	BIURO	WYK. DYWAN.	17,93

1.10	BIURO	WYK. DYWAN.	27,97
1.11	BIURO	WYK. DYWAN.	19,75
1.12	WC	TERAKOTA	1,91
1.13	WC	TERAKOTA	3,29
1.14	BIURO	WYK. DYWAN.	17,29
1.15	BIURO	WYK. DYWAN.	12,24
1.16	SERWEROWNIA	TERAKOTA	6,44
1.17	WC	TERAKOTA	1,34
			252,30

 CZĘŚĆ ISTNIEJĄCA  
 CZĘŚĆ PROJEKTOWANA

JEDNOSTKA PROJEKTOWA:	Pracownia Projektowa Danuta Pazdro ul. Żeromskiego 19 39-300 Mielec		
INWESTOR:	Powiatowy Inspektorat Weterynarii w Mielcu ul. Marii Skłodowskiej 8, 39-300 Mielec		
NAZWA OBIEKTU:	Roboty budowlane polegające na remoncie pomieszczeń Powiatowego Inspektoratu Weterynarii, na parterze budynku biurowego		BRANŻA: Architektoniczna
ADRES OBIEKTU:	Mielec, ul. M. Skłodowskiej 8, dz nr ewid. 1457/6 obręb 2 Osiedle, jedn. ewid. Mielec		SKALA: 1:100
PRZEDMIOT RYSUNKU:	Rzut parteru		NR RYSUNKU: 1
OPRACOWANIE:	mgr inż. Małgorzata Borowiec	UPR. NR:	DATA: czerwiec 2019 rok
PROJEKTANT:	mgr inż. Danuta Pazdro, EUR ING <small>Uprawnienia budowlane do projektowania i kierowania robotami budowlanymi bez ograniczeń w specjalności konstrukcyjno-budowlanej i w ograniczonym zakresie w specjalności architektonicznej</small>	UPR. NR: B-48/89 A-147/01 K-146/01	DATA: czerwiec 2019 rok PODPIS: 